



t'way

# Sakura & Lover

ทัวร์เกาหลี ชมซากุระ

KR47\_TW



พระราชวัง



วัดชินอิงซา



ตลาดเมียงดง

เริ่มต้น

# 22,999.-

วันหยุดยาวสงกรานต์

10 - 14 / 11 - 15 เมษายน

12 - 16 / 13 - 17 เมษายน

พิเศษ!! พาท่านใส่ชุดฮันบก  
ถ่ายรูปในพระราชวังเคียงบกกรุง

พิเศษ!! พักชอรัคซาน 1 คืน

- ไฮไลท์!! ชมดอกซากุระที่ชอรัคซาน
- ขอบพระวัดชื่อดัง "วัดชินอิงซา"
- ตะลุยเครื่องเล่นสวนสนุกเอเวอร์แลนด์



หมูย่างเกาหลี



เอเวอร์แลนด์



ใส่ชุดฮันบก

\*\* รวมค่าบริการเครื่องเล่นเรียบร้อยแล้ว \*\*

ตารางบิน ( ขึ้นเครื่องสุวรรณภูมิ )

ขาไป	TW 102	กรุงเทพฯ (BKK) - อินชอน (ICN)	เวลา 00.05 - 07.40 น.
ขากลับ	TW 101	อินชอน (ICN) - กรุงเทพฯ (BKK)	เวลา 18.00 - 22.05 น.

## รายการโปรแกรมทัวร์

วันแรก กรุงเทพฯ - สนามบินสุวรรณภูมิ

20.00 น. พร้อมกัน ณ สนามบินสุวรรณภูมิ อาคารผู้โดยสารขาออก ชั้น 4 ประตูทางเข้าหมายเลข 10 โปรดสังเกตป้ายต้อนรับที่สนามบิน “HAPPY TOGETHER” โดยมีหัวหน้าทัวร์ และเจ้าหน้าที่ส่งทัวร์คอยให้การต้อนรับ และอำนวยความสะดวกแก่ท่าน

วันที่สอง สนามบินอินชอน - ชมความงดงามของ “เกาะนามิ” แลนด์มาร์คเกาหลีชื่อดัง ไฮไลท์!! ชมอุโมงค์ซากุระที่ซอรัคซาน - อุทยานซอรัคซาน - สักการะขอพร วัดชื่อดัง “วัดชินฮึงซา” - พักซอรัคซาน 1 คืน

00.05 น. เดินทางสู่ประเทศ เกาหลีใต้ โดยสายการบิน ทีเวย์ (T'WAY) เที่ยวบิน TW 102

07.40 น. ถึง สนามบินนานาชาติอินชอน ประเทศเกาหลีใต้ หลังผ่านขั้นตอนการตรวจคนเข้าเมือง และรับสัมภาระเรียบร้อยแล้ว (เวลาท้องถิ่นประเทศเกาหลีใต้ เร็วกว่าประเทศไทย 2 ชั่วโมง)

จากนั้นนำท่านไปชมความงดงามของ “เกาะนามิ” แลนด์มาร์คชื่อดังของเกาหลี นำท่านขึ้นเรือเฟอร์รี่ข้ามฟากไปยังเกาะนามิใช้เวลาเพียง 5 นาที ท่านสามารถขึ้นไปชมวิวบนดาดฟ้าของเรือเพื่อชมวิวธรรมชาติรอบๆ เกาะนามิ และเมื่อเดินทางถึงเกาะนามิ ท่านจะได้เห็นความงดงามและธรรมชาติที่สวยงามของเกาะนามิ อากาศเย็นสบาย ให้ท่านได้สูดโอโซนที่สดชื่นอย่างเต็มที่



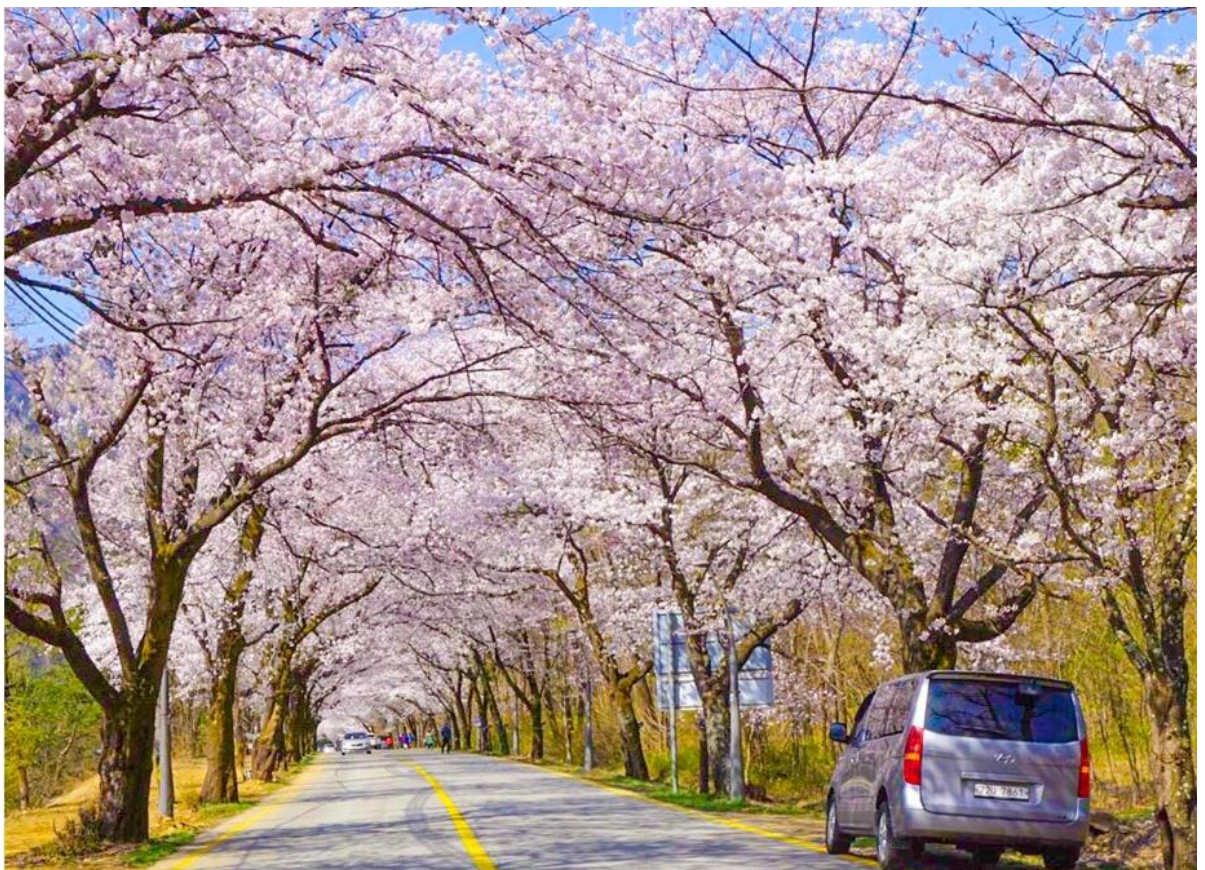
ในช่วงฤดูใบไม้ผลิ “ดอก พื๊ด-กุด” หรือที่เราเรียกกันว่า “ดอกซากุระ” ก็จะเริ่มผลิดอกบานสะพรั่งทั่วทั้งเกาะ ยิ่งทำให้บรรยากาศของเกาะนามิยิ่งงดงาม จนอดที่จะถ่ายรูปทั้งวันไม่ได้ อีกทั้งอากาศที่เย็นสบายๆ ประมาณ 10 - 15 องศา จึงทำให้บรรยากาศเหมาะแก่การมา

พักผ่อนและถ่ายรูป ไฮไลท์ 2 จุดของเกาะนามิก็คือ **“ทิวต้นสน”** ว่ากันว่าถ้ามาเกาะนามิแล้วไม่ได้ถ่ายรูปที่ทิวต้นสนนี้ เหมือนมาไม่ถึงเกาหลีเลยทีเดียว และอีกจุดไฮไลท์!! ที่ต้องมาถ่ายรูปคือ รูปปั้นพระเอกนางเอก ในซีรีส์เกาหลีชื่อดัง เรื่อง Winter Love Song ซึ่งใช้ที่นี่เป็นสถานที่ถ่ายทำฉากรักโรแมนติก ที่ตราตรึงหัวใจของคนดูมาจนถึงทุกวันนี้ จากนั้นระหว่างทางกลับจะมีร้านค้า 2 ข้างทาง อาทิ ร้านชาลาเปา ร้านไส้กรอก ขนมแพนเค้ก ให้ท่านเลือกทานตามอัธยาศัย จากนั้นได้เวลานัดหมาย นำท่านนั่งเรือเฟอร์รี่ กลับมายังจุดขึ้นรถ



**เที่ยง**      **รับประทานอาหารกลางวัน ณ ร้านอาหาร (เมนูคัลลบี ไก่บาร์บีคิวผัดซอสเกาหลี) (1)**

จากนั้นนำท่านเดินทางสู่ **“อุทยานแห่งชาติซอร์คซาน”** ในช่วงฤดูใบไม้ผลิ ตลอดเส้นทางไปอุทยานซอร์คซาน ท่านจะได้ชมความงดงามของ **“อุโมงค์ซากุระ”** ที่เกิดจากต้นซากุระนับ 1,000 ต้นที่อยู่ริมถนน 2 ข้างทาง ที่โค้งเข้าหากัน จนทำให้มองแล้วเหมือนอุโมงค์ดอกซากุระ ซึ่งจะมีให้เห็นแค่ปีละครั้ง



**\*\* หมายเหตุ : การบานของซากุระขึ้นอยู่กับสภาพอากาศ บริษัทฯ ไม่สามารถกำหนดได้ \*\***

จากนั้นเมื่อเดินทางถึง **“อุทยานซอร์คซาน”** ภายในอุทยานจะมีรูปปั้นหมีดำตั้งเป็นสัญลักษณ์ด้านหน้า ในอุทยานท่านจะได้เห็นวิวธรรมชาติที่สวยงามของเทือกเขาซอร์คซานที่เรียงตัวกันสวยงามเหมือนภาพวาด อีสาระให้ท่านได้ถ่ายรูปกับวิวธรรมชาติรอบๆ อุทยานที่เต็มไปด้วยดอกไม้บานสะพรั่งทั่วทั้งอุทยาน ( **ราคานี้ยังไม่รวมค่ากระเช้าเคเบิลคาร์** )



จากนั้นนำท่านไปสักการะขอพร **“พระพุทธรูปปางสมาธิองค์ใหญ่ ณ วัดชินอิงซา”** เป็นวัดเก่าแก่นักท่องเที่ยวส่วนใหญ่จะนิยมมาทำบุญถวายข้าวสาร ถวายเทียน เพื่อเป็นสิริมงคลของชีวิต อีกทั้งมีความเชื่อว่า **“หากมาขอพรที่วัดแห่งนี้จะสมหวังตั้งคำอธิษฐานเกือบทุกราย”**



ค่ำ รับประทานอาหารค่ำ ณ ร้านอาหาร **เมนูบุลโกกิ (หมูผัดซอสเกาหลี ) (2)**

ที่พัก **OCEAN TO YOU หรือ HANWHA RESORT SEORAK SORANO หรือโรงแรมระดับ**  
**เทียบเท่า 3 ดาว**

วันที่สาม พาท่านตะลุยสวนสนุกที่ใหญ่ที่สุดของเกาหลี “สวนสนุกเอเวอร์แลนด์”  
เดินเล่นตลาดยอดฮิต “ตลาดซองแด” ช้อปปิ้งสินค้าแฟชั่นและ ไอเทมยอดฮิต POP  
MART หรือไอเทมน่ารักๆ แบบ WIGGLE WIGGLE ณ ตลาดซองแด - เข้าสู่ที่พัก

เช้า รับประทานอาหารเช้า ณ โรงแรมที่พัก (3)



นำท่านไปสนุกสนานกับเครื่องเล่นที่ “สวนสนุกเอเวอร์แลนด์” สวนสนุกกลางแจ้งที่ใหญ่ที่สุดของ  
ประเทศ ตั้งอยู่ท่ามกลางหุบเขา **ในช่วงฤดูใบไม้ผลิ** ภายในสวนสนุกแห่งนี้จะเต็มไปด้วยสีสันของ  
ดอกไม้ อาทิ ดอกซากุระ และ ดอกทิวลิปสีแดง สีเหลือง สีขาว เบ่งบานในสวนสนุกแห่งนี้  
นอกจากนี้ยังมีเครื่องเล่นไฮไลท์ อาทิ T - Express (รถไฟรางไม้) HURRICANE , DOUBLE  
ROCK SPIN ,COLUMBUS ADVENTURE ,AMAZON EXPRESS หรือ สนุกกับล่องแก่ง

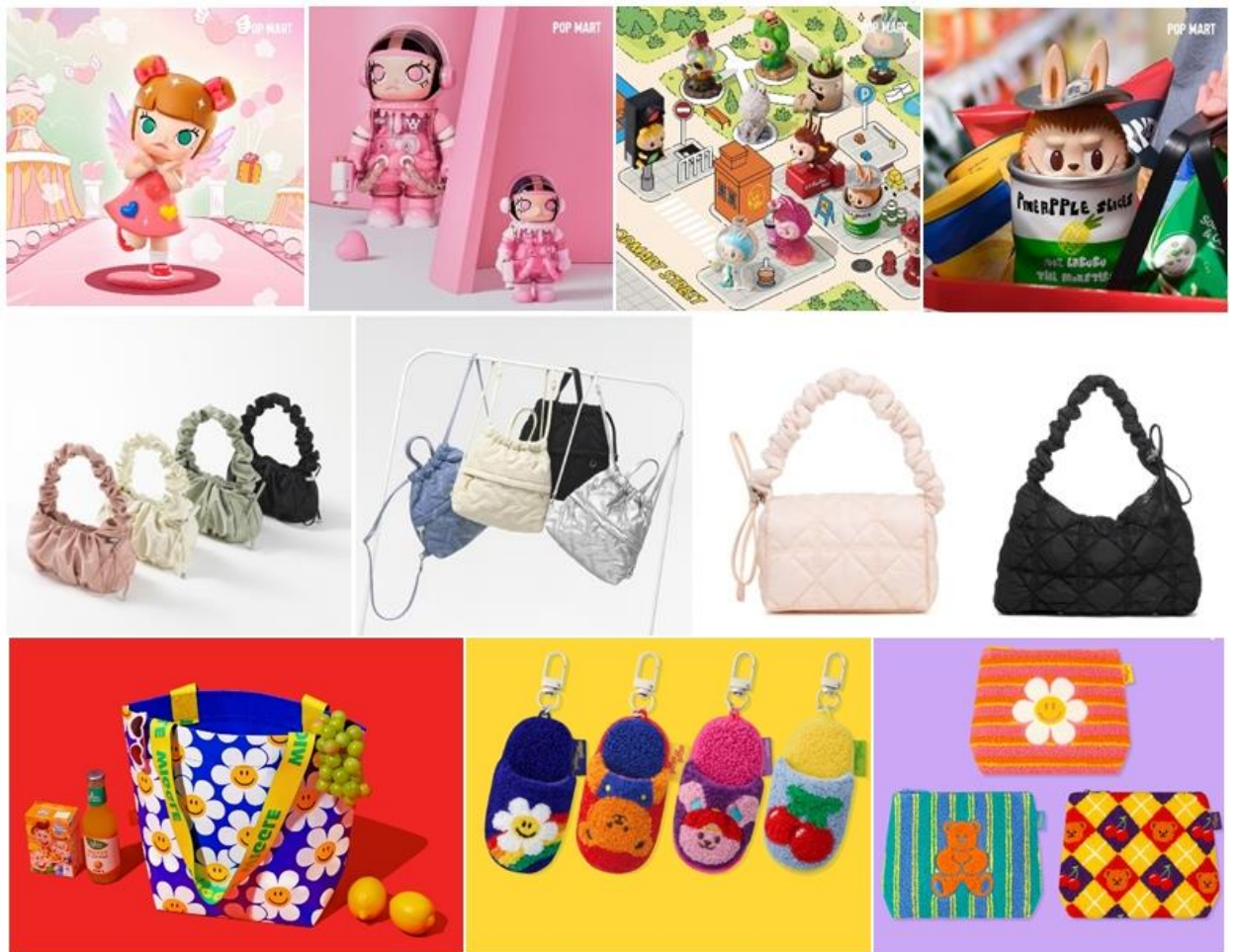


อีก 1 ไฮไลท์คือ **“โซนซาฟารี เวิลด์”** ท่านจะได้ชมความน่ารักและแสนรู้ของสัตว์ป่า อาทิ น่องหมีดำ เสือโคร่ง สิงโตเจ้าป่า ยีราฟ และสัตว์อื่น ๆ อีกมากมาย และ **“โซน LOST VALLEY”** ให้ท่านได้นั่งรถชมสัตว์ป่าทั้งบนบกและในน้ำ พร้อมทั้งถ่ายรูปกับน่องยีราฟ และน่องม้าลาย ที่เข้ามาถ่ายรูปกับนักท่องเที่ยวแบบใกล้ชิด



## เที่ยง อีศระอาหารกลางวัน ณ สวนสนุกเอเวอร์แลนด์ เพื่อให้ท่านได้สนุกอย่างเต็มที่

จากนั้นนำท่านไปช้อปปิ้งต่อที่ “ตลาดฮงแด” แหล่งรวมสินค้าแฟชั่น ย่านมหาวิทยาลัยฮงอิก ภายในถนนเส้นนี้เต็มไปด้วยร้านค้า 2 ข้างทาง เสื้อผ้าแฟชั่น รองเท้า กระเป๋า หมวก แว่นตา และไอเทมยอดฮิตที่ห้ามพลาด คือ **POP MART** สายอาร์ตทอยต้องไม่พลาด และกระเป๋าแบรนด์ดัง **Carlyn** ที่มีให้เลือกหลายแบบ และร้านไอเทมน่ารัก ๆ อย่าง **WIGGLE WIGGLE** อีกทั้ง ถนนแห่งนี้ยังเป็นสตรีทฟู้ดที่มีอาหาร เครื่องดื่ม และร้านชาชื่อดัง **HEYTEA** และขนมทานเล่น ให้เลือกทานมากมาย และในช่วงวันเสาร์อาทิตย์วัยรุ่นเกาหลีก็จะจัดการแสดงร้องเพลงเต้นฮิปฮอป ให้นักท่องเที่ยวได้ชมแบบฟรี ๆ



ค่ำ รับประทานอาหารเย็น ณ ร้านอาหาร (4) เมนูจิมดัก ไก่ผัดพะโล้กับวุ้นเส้นเกาหลี

ที่พัก L'ART HOTEL หรือ HOTEL BERNOUI SEOUL หรือ HANGANG GOLD HOTEL JK BLOSSOM HOTEL หรือ PENTA STAR HOTEL หรือโรงแรมระดับเทียบเท่า 3 ดาว

วันที่สี่

ช้อปปิ้งเครื่องสำอางเกาหลีปลอดภาษี - โสมเกาหลี + ฮ็อกเก็ดนามู  
พิเศษ!! ใส่ชุดฮันบก เดินเล่นถ่ายรูปในพระราชวังเคียงบกุง  
(พระราชวังที่ใหญ่ที่สุดของกรุงโซล) - ชมโรงงานสาหร่าย + เรียนรู้การทำ  
คิมบับ ( ข้าวห่อสาหร่าย ) - ดิวตี้ฟรี - ช้อปปิ้งตลาดสตรีทฟู้ดชื่อดังของ  
เกาหลี “ตลาดเมียงดง”

เช้า

รับประทานอาหารเช้า ณ โรงแรมที่พัก (5)

จากนั้นนำท่านไปช้อปปิ้ง “เครื่องสำอางปลอดภาษี” COSMETIC OUTLET เครื่องสำอางชั้น  
ชื่อของเกาหลี อาทิ Botox , ครีมรักษาฝ้ากระ, ครีมบำรุงลดเลือนริ้วรอย , กันแดด , EE ครีม ซึ่ง  
บางผลิตภัณฑ์ยังไม่มีขายในไทย จากนั้นนำท่านไปชมสมุนไพรเกาหลี “โสมเกาหลี” ที่มี  
คุณสมบัติช่วยเสริมสร้างความแข็งแรงให้แก่ระบบย่อยอาหารและปอด สรรพคุณทางการแพทย์  
ช่วยบำรุงหัวใจ ป้องกันโรคหัวใจขาดเลือด เสริมประสิทธิภาพทางเพศ ลดและป้องกันมะเร็ง  
จากนั้นนำท่านไปชม “ศูนย์สมุนไพร ฮ็อกเก็ดนามู” สมุนไพรที่คนเกาหลีนิยมรับประทาน เพื่อ  
ช่วยป้องกันโรคตับแข็ง จากการดื่มแอลกอฮอล์ สูบบุหรี่ หรือสารตกค้างจากอาหารและยาที่ท่าน  
เข้าไปสะสมเป็นเวลานาน



พิเศษ!! จากนั้นนำท่านไปสวຍหล่อแบบหนุ่มสาวเกาหลี กับ “การใส่ชุดฮันบก” ชุดประจำชาติ  
เกาหลี” ( ราคาทัวร์นี้รวมค่าเช่าชุดฮันบกแล้ว แต่ไม่รวมค่าเครื่องประดับอื่น ๆ ) จากนั้นนำ  
ท่านไปถ่ายรูปในพระราชวังที่ใหญ่ที่สุดในกรุงโซล “พระราชวังเคียงบกุง” พระราชวังที่ สร้างมา  
ตั้งแต่ในยุคโชซอน มีหมู่อาคารถึง 200 กว่าอาคาร แต่ในสมัยที่ญี่ปุ่นทำสงครามกับเกาหลี วัง  
แห่งนี้ถูกเผาและทำลายลงไปส่วนหนึ่ง ต่อมาได้มีการบูรณะขึ้นมาใหม่ตามแบบแผนเดิมในสมัย  
ของพระเจ้าโคจง เมื่อราวร้อยกว่าปีที่ผ่านมา แต่มีการสร้างเฉพาะตําหนักสำคัญ ๆ เพียง 10  
ตําหนัก ในปัจจุบันนี้ก็ยังมีการบูรณะอาคารสำคัญ ๆ ก่อนเข้าไปด้านในพระราชวัง ด้านหน้าของ

พระราชวังจะมีทหารเวรยามผลัดเปลี่ยนยืนประจำการ ซึ่งเป็นที่น่าสนใจของนักท่องเที่ยวที่ได้ถ่ายรูปกับทหารที่ใส่ชุดเกาหลีโบราณ เหมือนหลุดไปอยู่ในซีรีส์เลยทีเดียว



จุดถ่ายรูปที่เป็นแลนด์มาร์ค คือ **“พระที่นั่งคินจงจอน”** เป็นพระที่นั่งที่กษัตริย์ใช้ออกว่าราชการ และเป็นที่ทรงงานของพระองค์ ภายในพระที่นั่งไม่สามารถเข้าไปชมภายในได้แต่สามารถถ่ายภาพจากด้านนอกได้ และ**อีกจุดไฮไลท์!!** ที่ต้องถ่ายรูปเป็นที่ระลึก คือ **“ศาลาของสเวรูกวาน”** หรือ ศาลากลางน้ำที่ท่านจะเห็นตั้งตระหง่านกลางน้ำในพระราชวังเคียงบก โดยศาลาแห่งนี้สมัยก่อนใช้สำหรับจัดงานเลี้ยงอันยิ่งใหญ่ให้กับเหล่าขุนนาง หรือใช้รองรับแขกบ้านแขกเมือง อีกทั้งยังมีการใช้เพื่อจัดสอบราชบัณฑิตอีกด้วย **\*\* หากว่าช่วงที่ท่านเข้าชมพระราชวังเคียงบกคุณดอกซากุระที่หน้าศาลาของสเวรูกวานยังไม่ร่วง ท่านจะได้ถ่ายรูปสวย ๆ กับต้นซากุระที่อยู่หน้าศาลาอีกด้วย**



( หมายเหตุ : พระราชวังเคียงบกกรุง “ปิดทุกวันอังคาร” ดังนั้นทางบริษัทฯ ขอสงวนสิทธิ์  
ปรับเปลี่ยนวัน พาท่านไปชมพระราชวังชางดีอ็อกกุงแทน ซึ่งเป็นพระราชวังเกาหลีที่มีความ  
งดงามไม่แพ้กันเลยทีเดียว )

เที่ยง

รับประทานอาหารกลางวัน ณ ร้านอาหาร เมนูหมย่างเกาหลี (6)

จากนั้นพาท่านชม “โรงงานสาหร่ายเกาหลี” ให้ท่านได้ชมกรรมวิธีในการผลิตสาหร่ายเกาหลี  
พร้อมชิมสาหร่าย จากนั้นไปเรียนรู้ “การทำคิมบับ” (ข้าวห่อสาหร่าย) อาหารง่ายๆที่คนเกาหลี  
นิยมรับประทาน



จากนั้นนำท่านไป “ช้อปปิ้งสินค้าแบรนด์เนม” DUTY FREE อาทิ แวน GENTLE MONSTER  
เสื้อ ACMÉ DE LA VIE , เสื้อ MARITHÉ , นาฬิกา , กระเป๋า, น้ำหอม เครื่องสำอางแบรนด์  
ชั้นนำ อาทิ SULWHASOO , LANEIGE , SHISEIDO, SKII และ กระเป๋าแบรนด์ดัง อาทิ  
MCM , LOUIS VUITTON, CHANEL จากนั้นนำท่านไปช้อปปิ้งต่อกันที่ “ตลาดเมียงดง”  
MYEONGDONG ตลาดแห่งนี้ท่านจะพบกับสินค้า อาทิ เสื้อผ้าแฟชั่น แบรนด์ดังต่างๆ ZARA ,  
SPAO , Uniqlo รองเท้าแบรนด์ NIKE Adidas New Balance หรือจะเลือกช้อปปิ้งเครื่องสำอาง  
ที่มีให้ท่านได้เลือกซื้อมากมาย ที่สำคัญตลาดแห่งนี้ยังโด่งดังเรื่อง Food Street อีกด้วย 2 ข้าง  
ทางยังมีร้านอาหาร และเครื่องดื่ม ให้ท่านเลือกทาน อาทิ ต็อกบกกี โอเด็งปลา มันฝรั่งทอด  
ปลาหมึกย่าง เกาลัดคั่วร้อนๆ ขนมเค้กไข่ รวมถึงของฝากของที่ระลึก ตุ๊กตาเกาหลี พวงกุญแจ  
ช้อน ตะเกียบ ฯลฯ



**ค่า** อีสรอาหารเย็น ตามอัธยาศัย เพื่อให้ท่านได้สะดวกในการซื้อปิ้ง

ที่พัก [L'ART HOTEL](#) หรือ [HOTEL BERNOUI SEOUL](#) หรือ [HANGANG GOLD HOTEL](#)  
[JK BLOSSOM HOTEL](#) หรือ [PENTA STAR HOTEL](#) หรือโรงแรมระดับเทียบเท่า 3 ดาว

**วันที่ทำ** ถ่ายรูปกับสวนสาธารณะนัมซานพาร์ค - น้ำมันสนเข้มแดง - พลอยอเมทิส  
แวะซื้อของฝากร้านละลายเงินวอน - สนามบินอินชอน

**เช้า** รับประทานอาหารเช้า ณ โรงแรมที่พัก (7)

จากนั้นนำท่านไปถ่ายรูปสวยๆ ที่ “สวนสาธารณะนัมซาน” (NAMSAN PARK) เป็นสวนสาธารณะบนเนินเขาที่เห็นวิว Seoul Tower เป็นฉากหลัง และรอบๆ ก็โอบล้อมไปด้วยต้นไม้ ในช่วงฤดูใบไม้ผลิที่นี่เป็นแลนด์มาร์คที่นักท่องเที่ยวนิยมมาถ่ายรูปกันเป็นอย่างมากดอกไม้ผลิบาน 2 ผั่งสวยงาม เหมาะเป็นมุมถ่ายรูปที่ห้ามพลาดเลยทีเดียว อีกทั้งที่นี่ยังเป็นหนึ่งในสถานที่ถ่ายทำซีรีส์เรื่องดังอย่าง Itaewon Class อีกด้วย



**\*\* หมายเหตุ : การบานของซากุระขึ้นอยู่กับสภาพอากาศ บริษัทฯไม่สามารถกำหนดได้ \*\***

จากนั้นนำท่านไปชม **“น้ำมันสนเข็มแดง” RED PINE** สมุนไพรชื่อดังที่ได้รับความนิยมมาก เพราะมีสรรพคุณช่วยลดระดับน้ำตาลในเส้นเลือด ช่วยละลายไขมันในเส้นเลือด ล้างสารพิษหรือ ดีทีออกซ์ เลือดให้สะอาดและเพิ่มการไหลเวียนของเลือดได้สะดวกขึ้น **เหมาะกับผู้ป่วย โรคเบาหวาน ความดัน ไขมันอุดตันในเส้นเลือด คอเลสเตอรอลในเลือดสูง ไชข้อเสื่อม**



จากนั้นนำท่านแวะชม **“โรงงานพลอยอเมทิส”** เพื่อชมพลอยสีม่วงเกาหลี ซึ่งเป็นพลอยสีม่วงที่เกิดเองตามธรรมชาติ มีตั้งแต่สีม่วงอ่อนไปจนถึงสีม่วงเข้ม คนเกาหลีมีความเชื่อว่า **“พลอยสีม่วง เป็นพลอยนำโชค”** ซึ่งภายในโรงงานจะนำพลอยสีม่วงมาทำเป็นเครื่องประดับ อาทิ สร้อยคอ แหวน กำไล หรือ พวงกุญแจ อีสระให้ท่านได้เลือกซื้อตามอัธยาศัย

เที่ยง

## รับประทานอาหารกลางวัน ณ ร้านอาหาร **เมนูชาบู ชาบู (8)**

นำท่านแวะซื้อของฝากที่ “**ร้านละลายเงินวอน**” ร้านที่มีขนมเกาหลีให้เลือกมากมาย อาทิ เวเฟอร์ ช็อกโกแลต มาม่าเกาหลีรสต่าง ๆ ป๊อกกี้ บราวน์ี่ มันฝรั่ง ต็อกบกกี ถั่วอัลมอนต์ สาหร่ายเกาหลี เหล้าโซจู หม้อหุงข้าว ฯลฯ อิสระให้ท่านได้เลือกซื้อตามอัธยาศัย



ได้เวลาอันสมควร...นำทุกท่านเดินทางสู่สนามบินอินชอน เพื่อทำการเช็คอินตัวเครื่องบิน

**18.00 น.** เดินทางสู่ประเทศไทย โดยสายการบิน **ทีเวย์ (T'WAY)** เที่ยวบิน **TW 101**

**22.05 น.** เดินทางถึง **สนามบินสุวรรณภูมิ** โดยสวัสดิภาพพร้อมความประทับใจ

\*\*\* ก่อนตัดสินใจจองทัวร์ ขอความกรุณาท่านอ่านรายละเอียดของโปรแกรม และเงื่อนไขต่าง ๆ ให้ครบถ้วน เนื่องจากหากท่านชำระค่าทัวร์เข้ามาแล้ว ไม่ว่าจะส่วนใดถือว่าท่านได้เข้าใจ และยอมรับเงื่อนไขดังกล่าวเป็นที่เรียบร้อยแล้ว \*\*

โปรแกรมท่องเที่ยว และ เมนูอาหาร อาจมีการสลับปรับเปลี่ยนโปรแกรมตามความเหมาะสมของหน่วยงาน (กรณีเกิดปัญหาหารถติด ฝนตก ) ไกด์และหัวหน้าทัวร์จะแจ้งให้ท่านทราบในแต่ละวัน\*\*

## อัตราค่าบริการ

กำหนดการเดินทาง	ราคา / ท่าน	พักเดี่ยว	จอยแลนด์	เด็กต่ำกว่า 2 ขวบ ( INF )
วันที่ 10 - 14 เมษายน 2569 <b>** วันหยุดยาวสงกรานต์ **</b>	24,999	6,900	9,900	5,900
วันที่ 11 - 15 เมษายน 2569 <b>** วันหยุดยาวสงกรานต์ **</b>	24,999	6,900	9,900	5,900
วันที่ 12 - 16 เมษายน 2569 <b>** วันหยุดยาวสงกรานต์ **</b>	23,999	6,900	9,900	5,900
วันที่ 13 - 17 เมษายน 2569 <b>** วันหยุดยาวสงกรานต์ **</b>	22,999	6,900	9,900	5,900

### อัตราโดยรวม

- ✓ ค่าตัวเครื่องบินไป - กลับ กรุงเทพ - อินซอน - กรุงเทพ
- ✓ ค่าอาหารตามที่ระบุในโปรแกรมทัวร์
- ✓ หัวหน้าทัวร์นำคณะจากเมืองไทย + ไกด์ที่เกาหลี
- ✓ บัตรเข้าสถานที่เที่ยวต่างๆ
- ✓ โรงแรมที่พัก 3 คืน + พร้อมอาหารเช้า **\*\* เนื่องจากโรงแรมในเกาหลี (บางโรงแรม) ห้องพักแบบเตียงใหญ่ ( Double Bed ) ห้องประเภทนี้มีจำนวนห้องไม่มากนัก ดังนั้นกรณีท่านรีเคส “ห้องเตียงเดี่ยว (Double Bed)” แล้วห้องแบบดังกล่าวเต็มแล้ว ทางบริษัทฯ ขอปรับเปลี่ยนเป็นเตียงคู่ (Twin Bed) ให้โดยทันที แต่ละประเภทห้องพักในแต่ละชั้นของทางโรงแรม อาจมีจำนวนไม่มากนัก หรืออาจจะสร้างแยกชั้นกัน เช่น ห้องเตียงคู่ (Twin Bed) อยู่ชั้นนี้ // ห้องเตียงเดี่ยว (Double Bed) อยู่ชั้นนี้ \*\*\* ดังนั้นกรณีท่านมากันเป็นกลุ่มใหญ่ แล้วมีการรีเคสประเภทห้องพักที่ต่างกัน อาจจะทำให้กลุ่มของท่านพักแยกชั้นกัน หรือ ตำแหน่งห้องห่างกัน \*\***
- ✓ รถบัสพร้อมคนขับดูแลท่านตลอดทั้งทริป
- ✓ ประกันคุ้มครองอุบัติเหตุ ตลอดทริปการเดินทาง

- ✓ **ค่าน้ำหนักกระเป๋าโหลด ท่านละ 1 ใบ ข้อปจใจน้ำหนัก 25 กก. / หิ้วขึ้นเครื่องได้ 10 กก.**
- ✓ **ราคาทัวร์รวมภาษีเรียบร้อยแล้ว ( ตามเงื่อนไขของบริษัทฯ กำหนด )**

## อัตรานี้ไม่รวม

- ✗ **ค่าลงทะเบียน K - ETA เพิ่มท่านละ 600 บาท / ท่าน**
- ✗ **ค่าทิปคนขับรถ ไกด์ท้องถิ่น 1,700 บาท / ท่าน / ทริปการเดินทาง**
- \*\* \*\* สำหรับหัวหน้าทัวร์ขึ้นอยู่กับความพึงพอใจของท่าน \*\***
- ✗ **ประกันสุขภาพในต่างประเทศ (คุ้มครองค่ารักษาพยาบาล) กรณีลูกค้าต้องการซื้อเพิ่ม**
- ✗ **กรณีอัตราค่าภาษีเชื้อเพลิงและประกันวินาศภัยทางอากาศ ของสายการบิน (ปรับเพิ่ม)**
- ✗ **ราคาทัวร์นี้สำหรับนักท่องเที่ยวคนไทยเท่านั้น สำหรับคนต่างชาติ เก็บค่าใช้จ่ายเพิ่มอีก 4,000 บาท**
- ✗ **ค่าวีซ่าสำหรับพาสปอร์ตต่างด้าว**
- ✗ **ค่าใช้จ่ายส่วนตัว อาทิ ค่าทำหนังสือเดินทาง, ค่าโทรศัพท์ส่วนตัว, ค่าซักรีด, มินิบาร์ในห้อง, รวมถึงค่าอาหาร และเครื่องดื่มที่สั่งเพิ่มนอกเหนือรายการ (หากท่านต้องการสั่งเพิ่ม กรุณาติดต่อหัวหน้าทัวร์แล้วจ่ายเพิ่มเองต่างหาก)**

**เที่ยวประเทศไหนก็ฟิน ชิลได้ทุกทริป**  
พร้อมประกันเดินทาง ทุบโพรเทค

**เบี้ยเริ่มต้นสุดคุ้ม 220 บาท\***

- เที่ยวบินดีเลย์ จ่ายทุกๆ 4 ชั่วโมง**  
สูงสุด 20,000 บาท
- อุ่นใจทุกไลฟ์สไตล์ได้ตลอดทริป**  
ล่องเรือ ชีน้ำ เล่นสกี เที่ยวสวนสนุก ฯลฯ
- เบี้ยเท่ากันทุกช่วงอายุ**  
ตั้งแต่ 1-85 ปี (ไม่ต้องเพิ่มเบี้ย)
- เที่ยวแบบมั่นใจ 24 ชั่วโมง**  
พร้อมบริการช่วยเหลือฉุกเฉิน
- ป่วยต่างประเทศก็ชิล มี Health2GO**  
ปรึกษาแพทย์ออนไลน์ได้ทุกที่ ทุกเวลา

**Tune Protect**

\*เมื่อไปเป็นไปตามกรมธรรม์ ผู้ซื้อควรทำความเข้าใจในรายละเอียดความคุ้มครองและเงื่อนไขก่อนตัดสินใจทำประกันภัยทุกครั้ง เอกสารชุดนี้ไม่ใช่สัญญาประกันภัย รายละเอียดเงื่อนไข ความคุ้มครองและข้อกีดกันจะระบุในกรมธรรม์ประกันภัย

## เงื่อนไขการชำระเงิน

- **ทางบริษัทฯ ขอรับมัดจำ 10,000 บาท** สำหรับการจองนับตั้งแต่วันจองภายใน 2 วัน
- **กรุณาชำระส่วนที่เหลือ ก่อนเดินทางอย่างน้อย 20 วัน** (การไม่ชำระเงินค่ามัดจำ หรือชำระไม่ครบ หรือใช้ธนาคารถูกระงับการจ่ายไม่ว่าด้วยสาเหตุใดๆ บริษัทฯ มีสิทธิ์ยกเลิกทัวร์ หรือยกเลิกการเดินทาง )
- **หากจองทัวร์น้อยกว่า 15 วัน รบกวนชำระค่าทัวร์เต็มจำนวน**

## ➤ เอกสารที่ใช้ในการลงทะเบียน K-ETA

- รูปถ่ายหน้าพาสปอร์ต (ถ่ายชัด ๆ เฉพาะหน้าที่มีข้อมูลส่วนตัว )
- ( หากถ่ายที่ร้านถ่ายรูป ) แจ้งร้านขอรูปถ่ายพื้นหลังสีขาว ขนาดไฟล์ 700 X 700 พิกเซล
- ( แจ้งร้านถ่าย ขอไฟล์รูปเป็นไฟล์ JPEG ส่งให้ทางไลน์ เท่านั้น )
- **ในกรณีถ่ายเองสามารถยื่นฟังผนังสีอ่อน อาทิ สีขาว สีครีม สีเทา แล้วใช้กล่องมือถือ (กล่องหลังถ่ายเท่านั้น ให้เห็นจนถึงหัวไหล่ทั้ง 2 ข้าง (ตามตัวอย่าง) ห้ามเซลฟี เด็ดขาด!!!**

( ตัวอย่างรูปถ่าย )



( ตัวอย่างถ่ายหน้าพาสปอร์ต )



- ( กรณีจ้างบริษัททัวร์ให้ลงทะเบียนให้) ท่านต้องพิมพ์รายละเอียดข้อมูลส่วนตัว ( 11 ข้อ) ซึ่งเป็นข้อมูลที่ระบบ K - ETA บังคับว่าต้องกรอกให้ครบถ้วน จากนั้นส่งข้อมูลให้กับเจ้าหน้าที่ทางไลน์ เพื่อสะดวกและรวดเร็ว ในการลงทะเบียน
  1. ชื่อ - นามสกุล ( ภาษาไทย ) :
  2. ชื่อ - นามสกุล ( ภาษาอังกฤษ ) :
  3. เลขพาสปอร์ต :
  4. เบอร์โทร :

5. จังหวัด ที่อาศัยอยู่ปัจจุบัน\* :
6. อาชีพ : อาทิจ พนักงานบริษัท / เจ้าของกิจการ / นักเรียน / ทำธุรกิจส่วนตัว
7. ชื่อบริษัท หรือ ร้านค้า : (ข้อมูลบังคับกรอก)
8. เบอร์โทรบริษัท : (ข้อมูลบังคับกรอก)
9. รายได้ ต่อเดือน :
10. เคยไปเกาหลีหรือไม่ :
11. เคยไปประเทศอื่นมาก่อนหรือไม่ : ( ถ้าเคยโปรดระบุประเทศที่เคยไปมา )
12. ระบุประเทศ และ วันเดินทาง เข้า - ออก ที่ไปมาล่าสุด\* :  
ตัวอย่างเช่น 12 - 16 เมษายน 67 ( ใต้หวัน ) เป็นต้น
13. ช่องทางโซเชียล อาทิจ ชื่อเฟสบุ๊ก ชื่อไอจี หรือ ช่องยูทูป\* ( ถ้ามี )

## เงื่อนไขการยกเลิก

1. กรณีกรุปเต็ม หรือ กรุปคอนเฟิร์มเดินทางแล้ว ทางบริษัทขอสงวนสิทธิ์ในการยกเลิกทุกกรณี ยกเว้นจะเปลี่ยนผู้เดินทางสามารถแจ้งมายังบริษัทก่อนเดินทาง 10 วัน
2. กรณีจำนวนผู้เดินทางไม่ถึง 15 ท่าน ทางบริษัทฯอาจมีการเปลี่ยนแปลงค่าทัวร์ (ในกรณีลูกค้ายืนยันที่จะเดินทาง) หรือ ยกเลิกกรุป หรือ เลื่อนการเดินทาง ทั้งนี้ จะแจ้งให้ลูกค้าทราบก่อนเดินทาง 10 วัน
3. สำหรับลูกค้าที่ไม่ได้ถือหนังสือเดินทางไทย เมื่อวีซ่าผ่านแล้ว แต่จะมีการยกเลิกการเดินทาง ทางบริษัทฯ ขอสงวนสิทธิ์ไม่คืนค่ามัดจำทัวร์ใด ๆ ทั้งสิ้น ยกเว้นจะเปลี่ยนผู้เดินทางใหม่มาแทน
4. ยกเลิกก่อนการเดินทาง 30 วันขึ้นไป บริษัทฯจะคืนเงินค่ามัดจำให้ โดยหักค่าใช้จ่ายที่เกิดขึ้นจริง อาทิ ค่ามัดจำตัวเครื่องบิน ค่ามัดจำแลนด์ ค่าลงทะเบียนอื่น ๆ ยกเว้นในกรณีวันหยุดเทศกาล วันหยุดนักขัตฤกษ์ ยกเลิกก่อนการเดินทาง 45 วัน จะคืนเงินค่ามัดจำให้โดยหักค่าใช้จ่ายที่เกิดขึ้นจริง
5. ยกเลิก 15 - 29 วัน ก่อนการเดินทาง หักค่าใช้จ่าย 50% ของราคาทัวร์ หรือค่าใช้จ่ายที่เกิดขึ้นจริง อาทิ ค่ามัดจำตัวเครื่องบิน ค่ามัดจำแลนด์ ค่าบริการอื่น ๆ
6. ยกเลิก 1 - 14 วัน ก่อนการเดินทาง ขอสงวนสิทธิ์ไม่คืนเงินใด ๆ ทั้งสิ้น เนื่องจากทางบริษัทฯ ได้จ่ายขาดไปหมดแล้ว
7. กรณีลูกค้าถูกกรมแรงงานไทยไม่อนุญาตให้เดินทางออกนอกประเทศไทย หรือ เจ้าหน้าที่ตรวจคนเข้าเมืองเกาหลี ( ตม. เกาหลี ) ปฏิเสธการเดินทางเข้าประเทศเกาหลี เนื่องด้วยดุลพินิจของเจ้าหน้าที่ ทางบริษัทฯ ไม่สามารถคืนค่าทัวร์ได้ เนื่องจากค่าใช้จ่ายต่าง ๆ มีการจ่ายขาดไปหมดแล้ว

1. กรณีท่านลงทะเบียน K - ETA (ด้วยตัวเอง) ก่อนจองทัวร์ ท่านต้องตรวจสอบใบอนุญาต K - ETA ให้ถูกต้องตรงตามหน้าพาสปอร์ต หากท่านลงทะเบียนผิด แล้วไม่ตรวจสอบให้ดี ทางบริษัทฯ จะไม่รับผิดชอบความเสียหายใดๆ ทั้งสิ้น
2. ในกรณีที่ลูกค้าต้องออกตัวโดยสารภายในประเทศ กรุณาติดต่อเจ้าหน้าที่ของบริษัทฯ เพื่อเช็คว่า กรุ๊ปมีการคอนเฟิร์มเดินทางก่อนทุกครั้ง เนื่องจากสายการบินอาจมีการปรับเปลี่ยนไฟล์ทบิน หรือ เวลาบิน โดยไม่ได้แจ้งให้ทราบล่วงหน้า ทางบริษัทฯ จะไม่รับผิดชอบใด ๆ ในกรณี ถ้าท่านออกตัว ภายในโดยไม่แจ้งให้ทราบและหากไฟล์ทบินมีการปรับเปลี่ยนเวลาบินเพราะถือว่าท่านยอมรับในเงื่อนไขดังกล่าว
3. โปรแกรมท่องเที่ยว และ เมนูอาหาร อาจมีการสลับปรับเปลี่ยนโปรแกรมตามความเหมาะสมของหน้างาน (กรณีเกิดปัญหารถติด ฝนตก) ไกด์และหัวหน้าทัวร์จะแจ้งให้ทราบในแต่ละวัน
4. เนื่องจากโรงแรมในเกาหลี (บางโรงแรม) ห้องพักแบบเตียงใหญ่ ( Double Bed ) ห้องประเภทนี้มีจำนวนห้องไม่มากนัก ดังนั้นกรณีท่านรีเคส “ห้องเตียงเดี่ยว ( Double Bed )” แล้วห้องแบบดังกล่าวเต็มแล้ว ทางบริษัทฯ ขอปรับเปลี่ยนเป็นเตียงคู่ ( Twin Bed ) ให้โดยทันที
5. ห้องแต่ละประเภทห้องพักในแต่ละชั้นของทางโรงแรม อาจมีจำนวนไม่มากนัก หรืออาจจะสร้างแยกชั้นกัน เช่น ห้องเตียงคู่ ( Twin Bed ) อยู่ชั้นนี้ // ห้องเตียงเดี่ยว ( Double Bed ) อยู่ชั้นนี้ **\*\*\* ดังนั้นกรณีท่านมากันเป็นกลุ่มใหญ่ แล้วมีการรีเคสประเภทห้องพักที่ต่างกัน อาจจะทำให้กลุ่มของท่านพักแยกชั้นกัน หรือ ตำแหน่งห้องห่างกัน \*\***
6. ร้านช้อปปิ้งที่ทางรัฐบาลให้ทัวร์ลง ตามที่ระบุในโปรแกรมทัวร์ ขอความร่วมมือลูกค้าทัวร์ลงทุกร้าน ซื้อไม่ซื้อไม่ว่ากัน ทางบริษัทฯ ไม่มีนโยบายบังคับซื้อแต่อย่างใด ขึ้นอยู่กับความพึงพอใจของลูกค้า
7. ทัวร์นี้จัดให้เฉพาะลูกค้าที่ประสงค์จะไปท่องเที่ยวตามรายการของทัวร์ทุกวันเท่านั้น หากท่านออนทัวร์แล้วมาแจ้งภายหลังว่าต้องการแยกท่องเที่ยวเอง ทางบริษัทจะคิดค่าดำเนินการในการแยกท่องเที่ยวเอง 300 USD / ท่าน \*\*\*
8. วันเดินทาง “กรุณาเตรียมเอกสารการทำงาน” เช่น หนังสือรับรองการทำงาน , นามบัตร , บัตรพนักงาน หรือหากมีธุรกิจส่วนตัวต้องมีนามบัตร หากเปลี่ยนชื่อสกุลต้องนำเอกสารมายืนยัน

## หมายเหตุ

1. **กรุณาตรงต่อเวลา !! มาตามเวลานัดหมาย หากท่านมาช้ากว่าเวลาที่รถออกเดินทาง ทำให้ท่านตกทรัพย์สินที่เกี่ยวข้อง ท่านจะไม่สามารถเรียกร้องค่าเสียหายใดๆได้**
2. **รายการท่องเที่ยวและรายการอาหารที่ระบุไว้ อาจมีการเปลี่ยนแปลงได้ตามสถานการณ์ตามความเหมาะสมของหน่วยงาน**
3. คณะเดินทางช่วงวันหยุดยาว หรือ ช่วงเทศกาลที่ต้องการันตีมัดจำหรือจ่ายเต็มแบบมีเงื่อนไข จะไม่มีการคืนเงินมัดจำหรือค่าทัวร์ทั้งหมด
4. หากมีการถอนตัวหรือไม่ใช้บริการตามที่ระบุเอาไว้ในโปรแกรมทัวร์ ผู้จัดถือว่าผู้ท่องเที่ยวสละสิทธิ์และจะไม่คืนเงินค่าบริการที่ได้ชำระไว้ ไม่ว่ากรณีใดๆ ทั้งสิ้น เนื่องจากค่าใช้จ่ายที่ท่านได้จ่ายให้กับบริษัทฯ เป็นการชำระเหมาจ่ายแล้ว
5. ทางบริษัทฯจะไม่รับผิดชอบใดๆทั้งสิ้น หากเกิดสิ่งของสูญหายจากการโจรกรรมและหรือเกิดอุบัติเหตุที่เกิดจากความประมาทของนักท่องเที่ยวเอง
6. กรณีเกิดความผิดพลาดจากตัวแทนหรือหน่วยงานที่เกี่ยวข้อง จนมีการยกเลิก ลำช้า เปลี่ยนแปลงการบริการจากสายการบิน หรือ หน่วยงานที่ให้บริการ บริษัทฯจะพยายามแก้ไขอย่างสุดความสามารถที่จะประสานงานให้เกิดประโยชน์สูงสุดแก่ลูกค้า แต่ทั้งนี้ทั้งนั้นจะไม่มีการคืนเงินให้สำหรับค่าบริการนั้นๆ
7. ในกรณีที่ทางสายการบินมีการเรียกเก็บค่าภาษีเชื้อเพลิงเพิ่มเติม ราคานี้อาจมีการเปลี่ยนแปลงได้ตามประกาศสายการบิน...
8. **หนังสือเดินทาง ต้องมีอายุเหลือใช้งานไม่น้อยกว่า 6 เดือน**
9. หากท่านมีความจำเป็นต้องรับฝากของจากผู้อื่น เพื่อที่จะนำไปยังประเทศเกาหลี หรือรับฝากกลับประเทศไทย ควรตรวจสอบสิ่งของเหล่านั้นก่อนว่าต้องไม่เป็นสิ่งของผิดกฎหมาย ซึ่งของผิดกฎหมายบางประเภท อาจมีโทษถึงขั้นประหารชีวิต ซึ่งเจ้าหน้าที่จะไม่รับฝากกระเป๋าหรือสิ่งของใดๆ
10. มัคคุเทศก์ พนักงานและตัวแทนของผู้จัด ไม่มีสิทธิ์ในการให้คำสัญญาใดๆ ทั้งสิ้นแทนผู้จัด นอกจากนี้เอกสารลงนามโดยผู้มีอำนาจของผู้จัดกำกับเท่านั้น
11. เนื่องด้วยมาตรการรักษาความปลอดภัยของสนามบินทั่วโลก ก่อนท่านขึ้นเครื่องบิน กรุณาแยกของเหลว เจล สเปรย์ ที่จะนำติดตัวขึ้นเครื่องบิน แยกใส่ถุงพลาสติกใสมีซิปล็อคปิดสนิท โดยที่ขนาดบรรจุภัณฑ์ไม่เกิน 100 มิลลิลิตรต่อชิ้น และรวมกันทุกชิ้นไม่เกิน 1 ลิตร และต้องนำออกมาให้เจ้าหน้าที่ตรวจได้อย่างสะดวก ณ จุดเอ็กซ์เรย์ ถ้าสิ่งของดังกล่าวมีขนาดบรรจุภัณฑ์มากกว่าที่กำหนด รวมถึงสิ่งของที่มีลักษณะคล้ายกับอาวุธ เช่น กรรไกรตัดเล็บ มีดพก แหวน จะต้องใส่กระเป๋าใบใหญ่และฝากเจ้าหน้าที่โหลดใต้ท้องเครื่องบินเท่านั้น
12. **ประเทศเกาหลี มีกฎหมายห้ามนำเข้าผลิตภัณฑ์ที่ทำมาจากพืช และเนื้อสัตว์ทุกชนิดเข้าประเทศ เช่น ผัก ผลไม้สด ไข่ เนื้อสัตว์ ไส้กรอก เพื่อเป็นการป้องกันโรคติดต่อที่จะมาจากสิ่งเหล่านี้** หากเจ้าหน้าที่ตรวจพบจะต้องเสียค่าปรับในอัตราที่สูงมาก